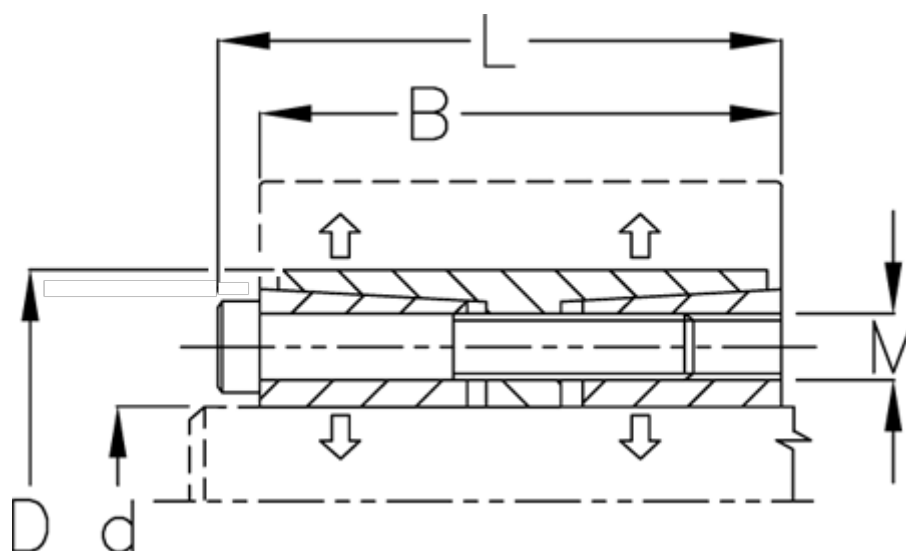


Varenummer: 439500360

Beskrivelse: Rota-fix spændelement F360x455  
Stål

Note: Lang byggeform, lavt fladetryk. Overfører meget høje momenter. Selvcentrerende.

## Mål



B mm	= 202
d H8 mm	= 360
D mm	= 455
F kN aksialkraft	= 3267.0
L mm	= 224
M mm	= M22
Overfladeruhed	= R? ? 3.2 $\mu$ m
P N/mm <sup>2</sup> fladetryk på aksel/nav	= 100

T Nm drejningsmoment	= 588000
Tolerance	= Aksel h8, Nav H8
Ts Nm boltetilspændingsmoment	= 930.0